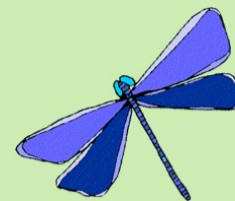


Spejdergården Tydal

Der Pfadfinderhof Tydal



Spejdergården Tydal



I 1963 erhvervede Dansk Spejderkorps Sydslesvig gården. De gamle bygninger blev dels nedrevet og genopført og dels restaureret, således at linierne fra 1863 blev bevaret. Tydal er korpsets samlingssted, men har også udviklet sig til et sted for organisationer og foreninger.

Tydal ligger i den naturfredede Trededal i Eggebek sogn og er på ca. 75 ha. jord, som er velegnet til forskellige arrangementer.

Tydal har:

En hovedbygning med max. 41 sengepladser.

4 hytter med max. 36 sengepladser.

Opholdsrum, køkken, toiletter og bad.

Efter aftale: undervisningslokaler.

Lejrpladser til ca. 800 deltagere i spidsbelastningstider.

Selvforplejning



Adresse: Spejdergården Tydal, Tydal 1,
D-24852 Eggebek, Sydslesvig

Tlf. 0049 4609 91030, Fax. 0049 4609 494,

e-mail: dss.tydal@t-online.de

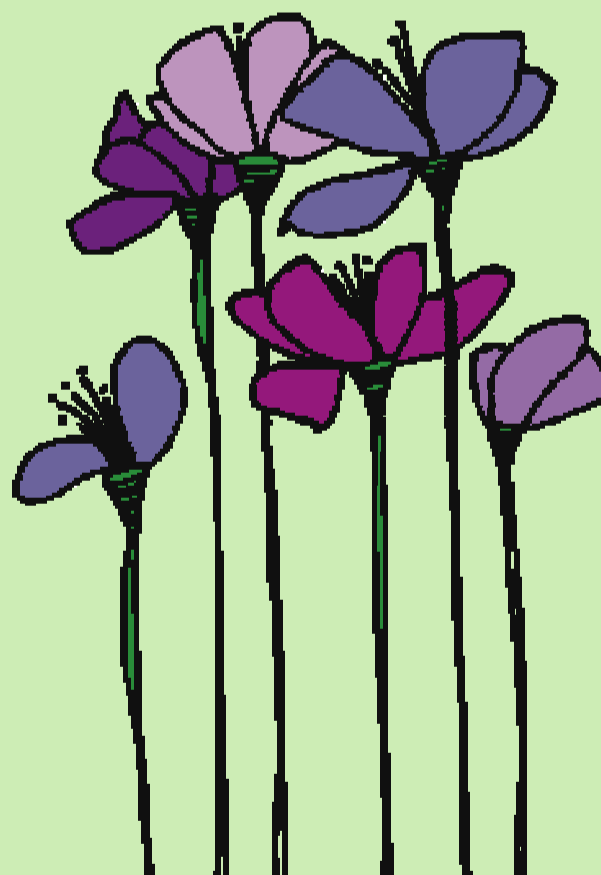
Internet: www.tydal.dk



Der Pfadfinderhof Tydal

In 1963 erwarb "Dansk Spejderkorps Sydslesvig" den Hof. Die alten Gebäude wurden zum Teil niedergerissen und wiederaufgeführt und zum Teil restauriert, so dass die Linien von 1863 bewahrt wurden. Tydal ist der Treffpunkt des dänischen Pfadfinderverbandes in Südschleswig. Aber es hat sich auch zu einem attraktiven Ziel für viele andere Vereine und Organisationen entwickelt.

Tydal liegt in einem friedlichen Naturgebiet direkt an der Treene und erstreckt sich über ca. 57 ha. Land mit Wald und Wiesenflächen. 1 Haupthaus (41 Betten), 4 Pfadfinderhütten (36 Betten), Zeltplätze für bis zu 800 Personen, Selbstverpflegung. Tydal bietet verschiedene Möglichkeiten für Aktivitäten, wie z. B. Kanu fahren, klettern, Lagerfeuer.



Dansk Spejderkorps Sydslesvig
Spejderliv—Liv med indhold

